



DESIGN EDUCACIONAL

Residente: Manoela Aureliano dos Santos

Gestoras: Maria de Lourdes, Joseane, Emiliana e Rejane

Escola Municipal Dr. Antônio Montenegro,

Bartolomeu do Rêgo Cavalcante, Herculano

Bandeira de Melo Filho e Severino Mauricio

Carneiro da Silva



Sobre o Design Educacional:



O relatório atende 4 escolas da zona rural; Dr. Antônio Montenegro, Bartolomeu do Rêgo Cavalcante, Herculano Bandeira de Melo Filho e Severino Maurício Carneiro da Silva. O diagnóstico técnico visa apresentar as potencialidades, fragilidades e desafios das instituições, bem como, ações interventivas possíveis de serem implantadas e implementadas junto a residência docente.

Metodologia:

Realizamos coleta de dados nas plataformas do IDEB, IBGE, sites oficiais do Governo Federal, questionários *on-line*, Plataforma *Google Meet* e via *WhatsApp*.



DIAGNÓSTICO

Perfil Institucional

EM Dr. Antônio Montenegro

- Turmas multisseriadas;
- Possui um número atual de 15 estudantes;
- Taxas de rendimento em 100% (QEdu)
- 2 Professoras, sendo uma gestora;
- Dificuldade no processo de alfabetização no 5º ano;
- Não possui biblioteca.

EM Bartolomeu do Rêgo Cavalcante

- Turmas multisseriadas;
- Possui um número atual de 35 estudantes;
- Taxas de rendimento em 100% (QEdu)
- 4 Professoras, sendo uma gestora;
- Dificuldade no processo de alfabetização no 4º ano;
- Não possui biblioteca.

EM Herculano Bandeira de Melo Filho

- Turmas multisseriadas;
- Possui um número atual de 43 estudantes;
- Taxas de rendimento em 100% (QEdu)
- 3 Professoras, sendo uma gestora;
- Dificuldade no processo de alfabetização no 5º ano;
- Possui biblioteca.

EM Severino Mauricio Carneiro da Silva

- Turmas multisseriadas;
- Possui um número atual de 44 estudantes;
- Taxas de rendimento em 100% (QEdu)
- 3 Professoras, sendo uma gestora; 1 Tutor e 1 psicólogo)
- Dificuldade no processo de alfabetização no 4º ano;
- Não possui biblioteca.



DIAGNÓSTICO

Perfil Docente

- Profissionais dedicados e comprometidos com uma educação pública de qualidade;
- Professores e gestores graduados e pós-graduados;
- Interesse em recursos tecnológicos inovadores;
- Interesse em apresentar trabalhos científicos;
- Desejo de que todos os alunos sejam alfabetizados.

Perfil Dicente

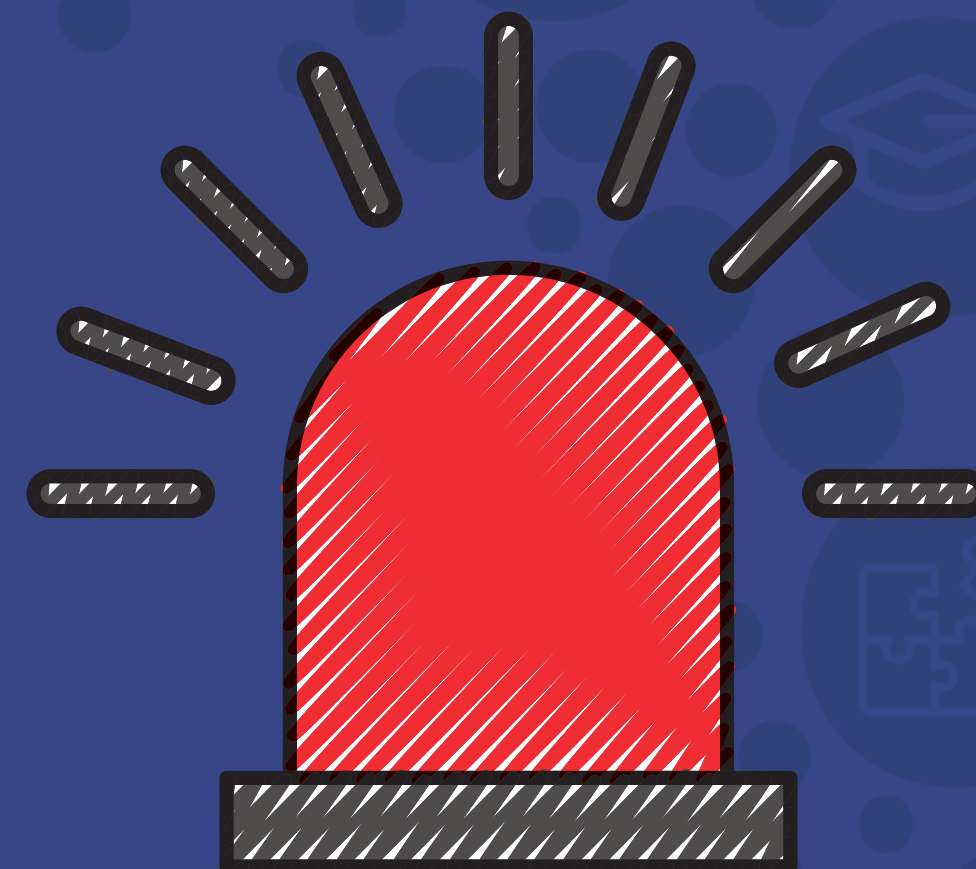
- Dificuldades com leitura e escrita nos 4º e 5º anos;
- Demonstração de interesse e participação;
- Falta de um acompanhamento mais direcionado da família;
- Dificuldades de acesso a aparelhos eletrônicos e internet;
- Forte interesse em atividades artísticas/culturais como teatro, música e produção de vídeos.



DIAGNÓSTICO

Fragilidades

- **Falta de aderência de algumas escolas em projetos propostos;**
- **Dificuldade na comunicação com algumas docentes;**
- **Ausência de alguns recursos pedagógicos, como material tecnológico e internet nas escolas.**





DESAFIOS

- **Garantir o avanço no processo de alfabetização;**
- **Possibilitar o acesso a recursos tecnológicos e inovadores;**
- **Assegurar a participação da família;**
- **Aderência de todas as escolas em projetos propostos;**
- **Adaptação ao novo modo de dar aulas;**





AGENDA

Outubro

Curadoria

Alunos: Criança, câmera e ação.

Professores: Construção de atividades no Canva e suporte em atividades pedagógicas;

- Encontro presencial com os professores (22/10)

Novembro

Projetos

Receita Alfabética, Caixa de leitura,

Me poupe para economizar.

- Imersão Escolar:
11/11- Jogos Alfabéticos
12/11- Jogos Matemáticos (presencial)

Dezembro

Troca de Experiências com as turmas multisseriadas (*on-line*)

- Imersão Escolar:
13/12- SuperAÇÃO (apresentação de recursos e materiais de apoio no processo de alfabetização)
14/12-

OBRIIGADA!

