



# DESIGN EDUCACIONAL

Residente: Clarissa Moraes de Araujo

Gestores: Jaqueline Angelim; Joseildo Oliveira, Libânia Santana

Escola Municipal Guadalajara; Gilda Barbosa e

Creche Leonel Francisco Soares

## **Sobre o Design Educacional:**

O relatório atende a três instituições nucleadas. E está centrado no diagnóstico técnico das escolas e nas futuras ações da residente.

## **Metodologia:**

Foram coletados dados de plataformas terceirizadas, sites oficiais do Governo Federal, além de questionários *on-line* e de conversas em aplicativos de celular.



## DIAGNÓSTICO

### Perfil Institucional

#### **EM Guadalajara**

- Relação delicada entre família e escola;
- Tem acompanhamento psicológico;
- Dificuldade no processo de alfabetização;
- Menor quantidade de respostas no questionário.

#### **EM Gilda Barbosa**

- Relação delicada entre família e escola;
- Possui turmas multisseriadas;
- Sem espaço para reuniões pedagógicas e festas escolares;
- Dificuldade no processo de alfabetização.

#### **Creche Leonel F.**

- Turno parcial e integral;
- Professores estagiários;
- Bom acompanhamento dos pais e responsáveis;
- Sem previsão para atender as crianças de 0 a 03 anos.



## DIAGNÓSTICO

- **Profissionais comprometidos com a educação;**
- **Professores e gestores pós-graduados;**
- **Profissionais que se definem como pessoas tranquilas e apegadas à família;**
- **Um dos desejos mais comuns é que seus alunos saiam alfabetizados.**





## DIAGNÓSTICO

# Resultados quantitativos das escolas



**IDEB?**

### EM Guadalajara

- No **IDEB 2019** ficou abaixo da média, atingindo 4,7.
- O **fluxo de aprovação** é menor nas turmas do 3º ano.
- Na **Prova Brasil**, percebe-se uma evolução dos alunos em matemática.

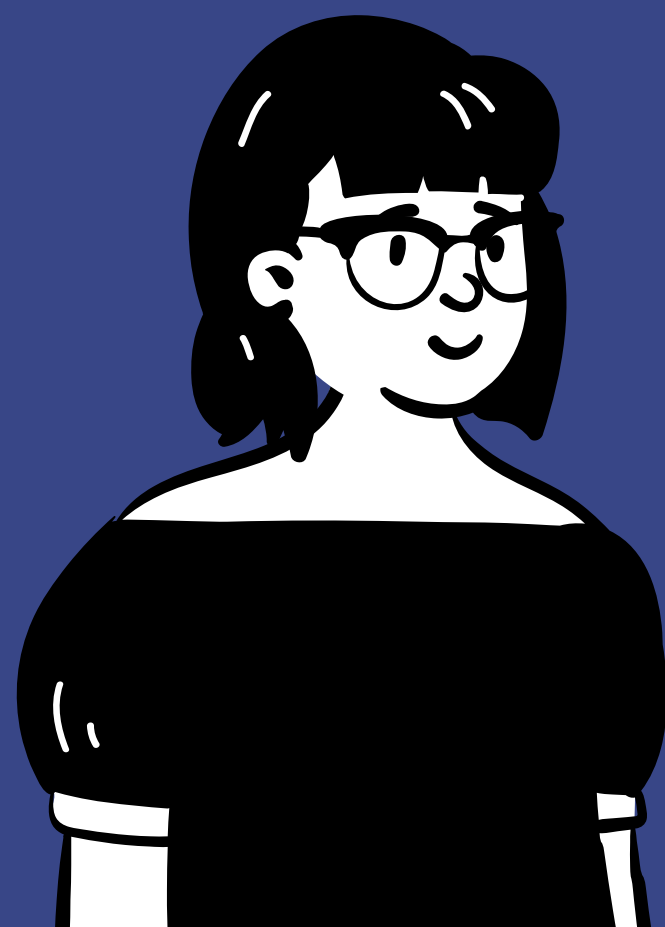
### EM Gilda Barbosa

- Atingiu no **IDEB 2019** a nota 3,9 ficando abaixo da média.
- O **fluxo de aprovação** é menor nas turmas do 3º ano.
- E 25% dos seus alunos estão com **atraso escolar**.



## DESAFIOS

- **Aproximar a família da escola;**
- **Frequência escolar;**
- **Adaptação com novo modo de dar aulas;**
- **Alfabetização;**
- **Inserir as crianças pequenas na creche.**





## AGENDA

### Outubro

- Curadoria *on-line* sobre sobre jogos virtuais (conforme a disponibilidade do professor)
- Encontro presencial com os professores (22/10)

### Novembro

- Projeto Escolar: Rede de Cuidado (conforme a disponibilidade da escola)
- Imersão Escolar:  
11/11- Jogos Alfabéticos  
12/11- Jogos Matemáticos (presencial)

### Dezembro

- Troca de Experiências com as turmas multisseriadas (*on-line*)
- Imersão Escolar:  
13/12- Práticas de Leitura  
14/12- Redes sociais

**OBRIIGADA!**

